

## JAVA 12 et 6

Calorifères en fonte émaillée, à feu visible et continu, double enveloppe à circulation d'air et récupérateur à grande surface, brûlant les petits charbons anthraciteux.

	Java 12	Java 6
Hauteur .....	0.880	0.810
Largeur .....	0.420	0.390
Profondeur .....	0.400	0.380
Distance du sol au centre de la buse .....	0.660	0.605
Diam. de la buse ..	0.090	0.090
Cube chauffé .....	50-180 m <sup>3</sup>	50-150 m <sup>3</sup>

## CHARBOIS 14 BRULBOIS 16

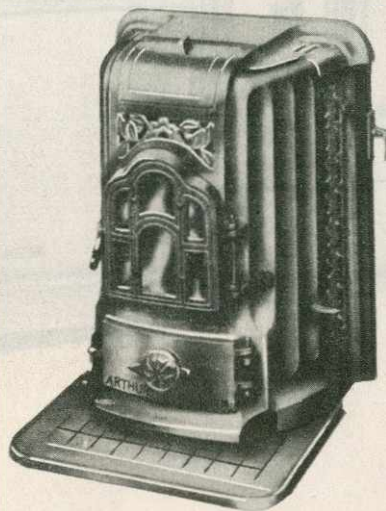
Petits poêles en fonte émaillée, feu visible, couvercle à charnières, réglage par ventouse. Le Brulbois ne brûle que le bois, le Charbois brûle le charbon ou le bois grâce à une plaque à trous que l'on glisse sur la grille à charbon.

Hauteur .....	0.455
Largeur .....	0.480
Profondeur .....	0.270
Distance du sol au centre de la buse .....	0.370
Diamètre de la buse .....	0.090
Cube chauffé .....	40 à 50 m <sup>3</sup>

## VIX 1 et 2

Poêles à feu vif réglable en fonte émaillée, avec dessus à charnières découvrant une large surface pour récipients à tenir au chaud.

	Vix 1	Vix 2
Largeur .....	0.410	0.470
Profondeur .....	0.255	0.320
Hauteur .....	0.610	0.750
Haut de la buse ..	0.335	0.395
Diam. de la buse ..	0.090	0.090
Cube chauffé .....	80 m <sup>3</sup> env	100 à 125 m <sup>3</sup>



## JAVINA

Cheminée en fonte émaillée à feu visible et continu, réglable par ventouse sur la porte du cendrier, double enveloppe à circulation d'air, brûlant les petits charbons anthraciteux.

Hauteur .....	0.645
Largeur .....	0.490
Profondeur .....	0.400
Distance du sol à la buse .....	0.330
Diamètre de la buse .....	0.090
Cube chauffé .....	50 à 180 m <sup>3</sup>

*entretien facile*

# ARTHUR MARTIN

36, RUE DE CHATEAUDUN

PARIS-IX<sup>e</sup>

Téléphone : TRINITÉ 06-21 (Lignes Groupées)

R. C. Seine  
219.023 B



## MARTINE 8.633

La première cuisinière française en acier construite en grande série. Corps et panneaux émaillés blanc. Colonnes en fonte émaillée. Cadres et garnitures chromés. Chaudière affleurante de 8 litres. Foyer extensible ou pot ovale.

Largeur dessus .....	0.770
Profondeur dessus .....	0.500
Hauteur totale .....	0.800
Largeur four .....	0.300
Profondeur four .....	0.380
Hauteur four .....	0.270
Largeur étuve .....	0.300
Profondeur étuve .....	0.450
Hauteur étuve .....	0.180



## TOINON 8.634

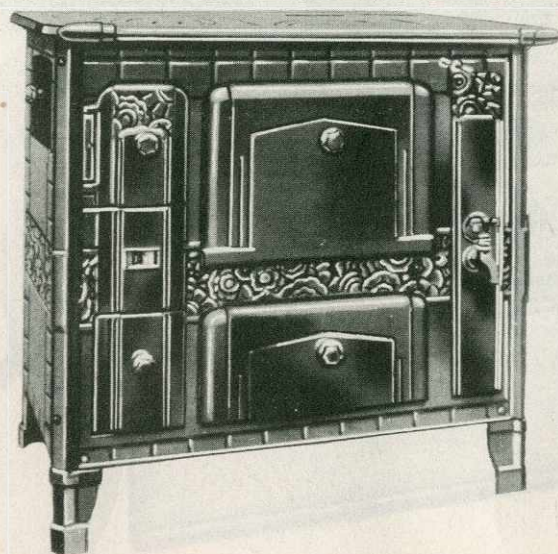
Corps et panneaux acier émaillé blanc. Cadres et garnitures chromés. Colonnes fonte émaillée. Chaudière affleurante de 8 litres. Grand charbonnier. Foyer extensible ou pot ovale.

Largeur dessus .....	0.770
Profondeur dessus .....	0.495
Hauteur totale .....	0.800
Largeur four .....	0.300
Profondeur four .....	0.390
Hauteur four .....	0.265
Largeur charbonnier .....	0.480
Profondeur charbonnier .....	0.420
Hauteur charbonnier .....	0.185

## ROSINE 8.130

Corps, portes, cadres et boutons fonte émaillée céramique de couleur. Dessus épais finement poli. Foyer extensible bois et charbon ou pot ovale charbon et coke. Chaudière. 4 modèles de dimensions et décors différents.

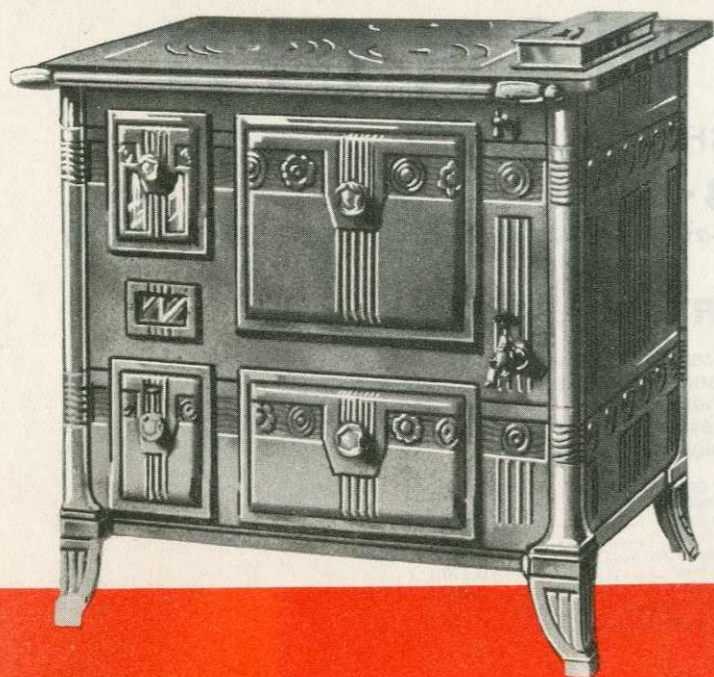
	8.129	8.129 bis	8.130	8.131
Largeur dessus .....	0.700	0.660	0.750	0.850
Profondeur dessus ..	0.500	0.500	0.500	0.540
Hauteur totale .....	0.810	0.810	0.800	0.800
Largeur four .....	0.280	0.280	0.330	0.370
Profondeur four .....	0.360	0.360	0.360	0.360
Hauteur four .....	0.250	0.250	0.250	0.250
Largeur étuve .....	0.280	0.280	0.330	0.370
Hauteur étuve .....	0.170	0.170	0.170	0.170
Profondeur étuve .....	0.450	0.450	0.450	0.450
Contenance chaudière	8 l.	9 l.	9 l.	11 l.



**ARTHUR MARTIN**

REVIN ARDENNES

*Long usage*



### FURNA 6.127

Corps, portes, cadres et boutons fonte émaillée céramique de couleur. Foyer extensible bois et charbon ou pot ovale charbon et coke. Chaudière. 4 modèles, même décor, mais dimensions différentes, la 6.133 sans chaudière.

	6.127	6.132	6.133	6.137
Largeur dessus .....	0.760	0.860	0.760	0.950
Profondeur dessus .....	0.570	0.570	0.570	0.600
Hauteur totale .....	0.800	0.800	0.800	0.800
Largeur du four .....	0.300	0.350	0.350	0.400
Profondeur du four .....	0.435	0.435	0.435	0.470
Hauteur du four .....	0.240	0.240	0.240	0.230
Largeur étuve .....	0.300	0.350	0.350	0.400
Profondeur étuve .....	0.435	0.435	0.435	0.570
Hauteur étuve .....	0.175	0.175	0.175	0.170
Capacité de la chaudière	10 l.	13 l.		16 l.

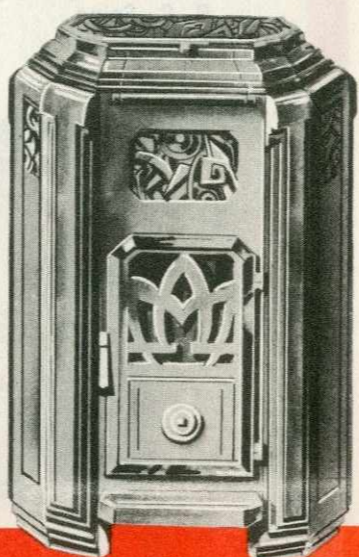


### RADIANTE 10 et 30

Cheminées roulantes en fonte finement émaillée, à feu visible et continu, brûlant anthracite, charbons maigres, boulets, coke ou bois.

#### Radiante 10 Radiante 30

Largeur .....	0.450	0.540
Profondeur .....	0.300	0.360
Hauteur .....	0.550	0.670
Haut. de buse .....	0.280	0.350
Dim. de buse .....	137x77	137x77
Cube chauffé .....	90 m <sup>3</sup>	120 m <sup>3</sup>

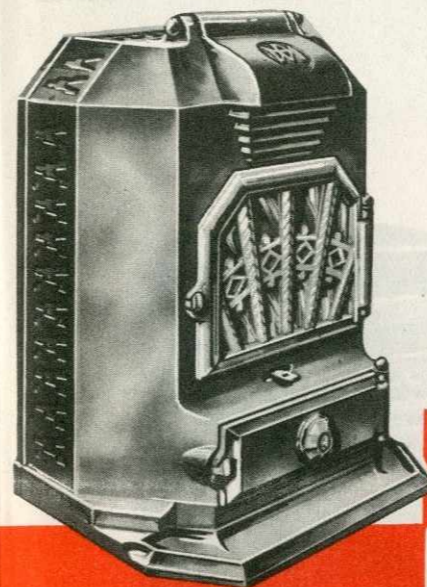


### DIPS 1 et 2

Poêles à feu vif réglable, en fonte émaillée, porte nickelée, double enveloppe à circulation d'air, brûlant le charbon, le coke ou le bois.

#### Dips 1 Dips 2

Hauteur totale ..	0.640	0.735
Largeur .....	0.400	0.460
Profondeur .....	0.255	0.290
Haut. de la buse ..	0.320	0.390
Diam. de la buse ..	0.090	0.090
Cube chauffé .....	80 m <sup>3</sup> env.	100 à 125 m <sup>3</sup>

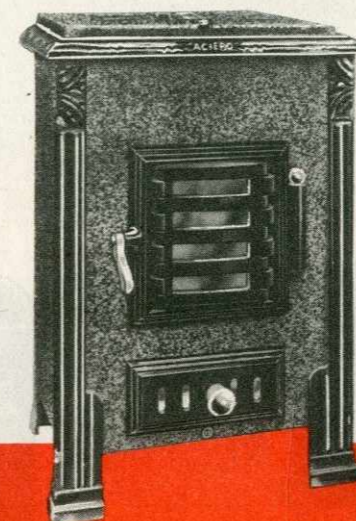


### RADIANTE 60 et 70

Mêmes propriétés et caractéristiques que les Radiante 10 et 30 mais d'un aspect extérieur différent avec décor moderne.

#### Radiante 60 Radiante 70

Largeur .....	0.465	0.540
Profondeur .....	0.370	0.400
Hauteur .....	0.590	0.690
Haut. de buse .....	0.295	0.335
Dim. de buse .....	137x77	137x77
Cube chauffé .....	90 m <sup>3</sup>	120 m <sup>3</sup>



### ACIÉRO 1

Petit poêle économique en tôle d'acier émaillé granito, colonnes, pieds et corniche en fonte, intérieur réfractaire, brûlant le charbon ou le bois.

Hauteur totale .....	0.600
Largeur .....	0.390
Profondeur .....	0.300
Hauteur de buse .....	0.470
Diamètre de buse .....	0.090
Cube chauffé .....	60 m <sup>3</sup>



### FURNA 6.140

Corps, portes, cadres et boutons fonte émaillée céramique de couleur. Pot ovale charbon et coke. Chaudière de 10 litres. Robinet à pression à tête isolante. Vaste charbonnier controxidé à 2 compartiments.

Largeur dessus .....	0.760
Profondeur dessus .....	0.570
Hauteur totale .....	0.800
Largeur four .....	0.300
Profondeur four .....	0.435
Hauteur four .....	0.240
Largeur charbonnier .....	0.475
Profondeur charbonnier .....	0.485
Hauteur charbonnier .....	0.230



### ALTERNA 8.110

Cuisinière mixte gaz et charbon, coke ou bois

Corps en fonte émaillée blanc. Cadres et garnitures chromés. 3 brûleurs à gaz sur le dessus. Four unique chauffé alternativement au gaz et au charbon. Robinets bakélite. Grand charbonnier. Avec ou sans chaudière.

Largeur dessus .....	0.830
Profondeur dessus .....	0.620
Hauteur totale .....	0.800
Largeur utile four .....	0.350
Profondeur utile four .....	0.400
Hauteur utile four .....	0.230
Contenance chaudière .....	6 l.

**Toutes nos cuisinières sont livrées avec portes de tour équilibrées.**

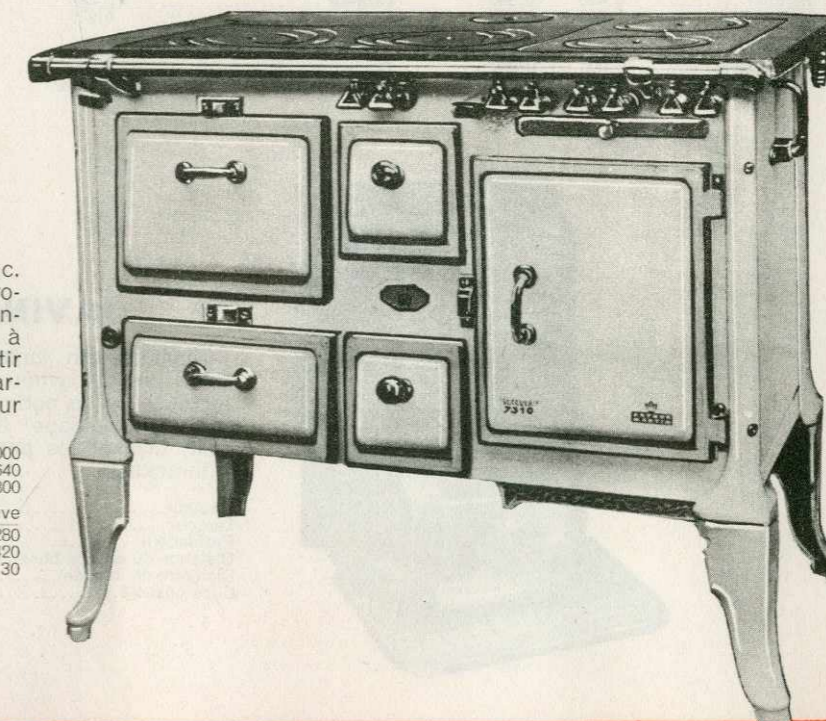
**Spécialistes des appareils de chauffage et de cuisine depuis 1854 les Fonderies ARTHUR MARTIN garantissent tous les appareils de leur fabrication.**

### SUCCULA 7.310

Cuisinière mixte gaz et charbon, coke ou bois

Corps en fonte émaillée blanc. Cadres émaillés et garnitures chromées. 3 brûleurs à couronne controxidés sur le dessus. Coffre à gaz à rôtir et griller. Four à rôtir et étuve chauffe-assiettes au charbon. Avec ou sans chaudière. Sur demande : cadres chromés.

Largeur dessus .....	1.000		
Profondeur dessus .....	0.640		
Hauteur totale .....	0.800		
	Four à gaz	Four à charbon	Etuve
Largeur ..	0.280	0.280	0.280
Profondeur ..	0.420	0.420	0.420
Haut. utile ..	0.340	0.200	0.130



**rendement parfait**

**ARTHUR MARTIN**  
REVIN ARDENNES

**économie garantie**